



COMUNE DI MONTERIGGIONI

PIANO ATTUATIVO

relativo alla progettazione dell'Area di Trasformazione Urbanistica TU 20
(art.31delle NTA di RU) in Loc.San Martino, Comune di Monteriggioni (SI)

Progettazione e realizzazione della strada a senso unico di circonvallazione
delle scuole con collegamento a via delle Nazioni Unite.

Proprietà:

MASSINI & GORI S.r.l.

Via Fratelli Alinari, 1 - Montevarchi (AR) tel.055 910 2750 Info@massinigorli.it

Progettisti:

ARCH. FIAMMA CATALDO & ARCH.ALBERTO PIERALLINI

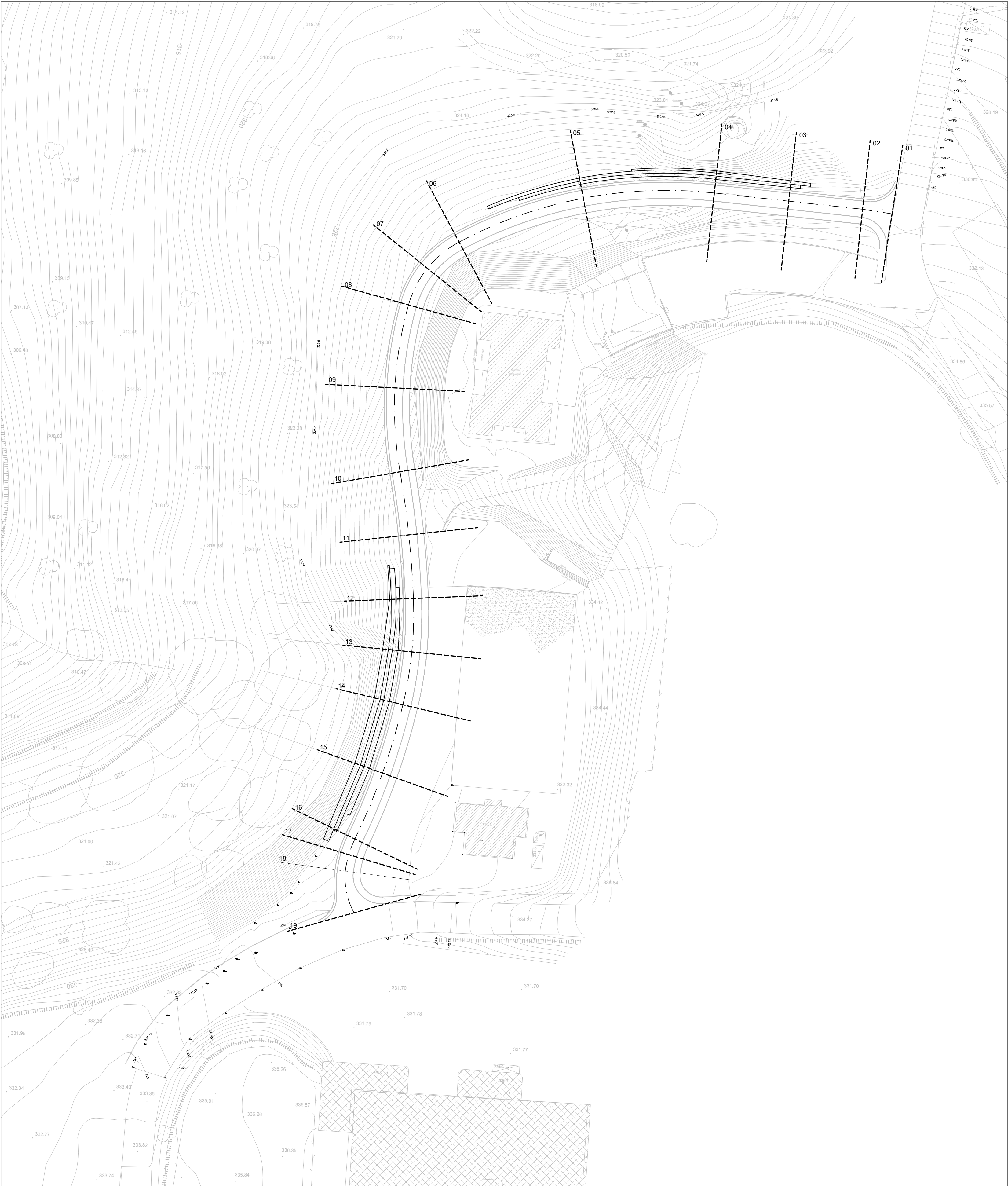
Piazza Guido Chigi Saracini, 12 - Siena tel.0577 43165 f.cataldo@studio_12.it a.pierallini@studio_12.it

Progettisti:

ING. FABRIZIO BACCI

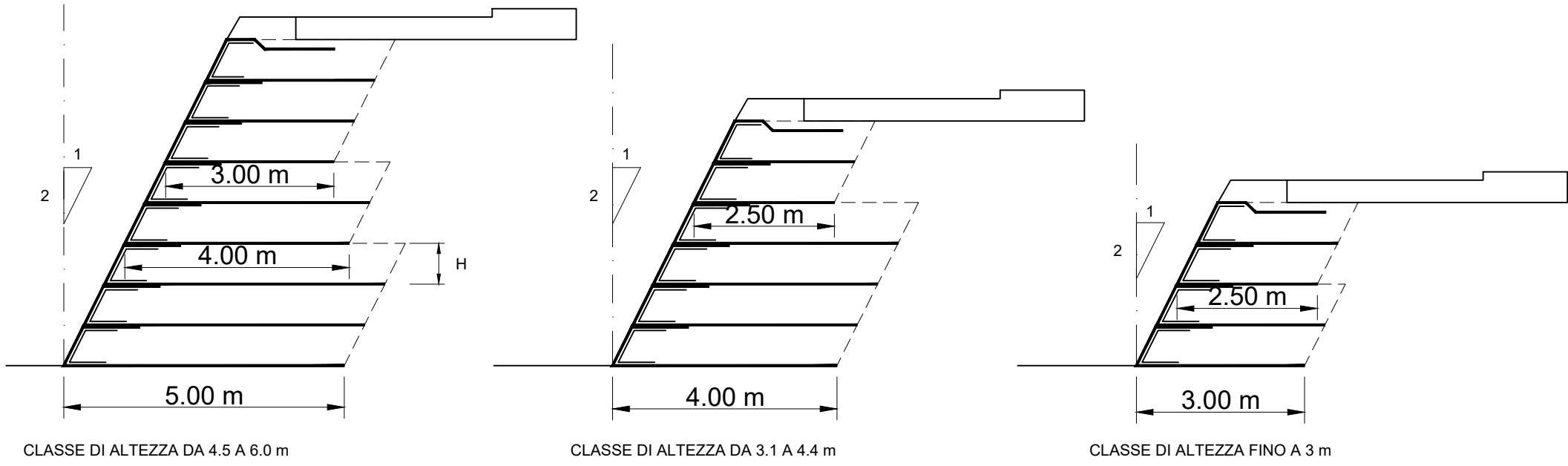
Via Aligi Barducci, 26 - San Giovanni Valdarno (AR) tel. 055 9123752 fabrizio.bacci@hotmail.it

Contenuto: TERRE ARMATE		Tavola: S05
Data: Luglio 2022	Scala: 1:100	



PLANIMETRIA TERRE ARMATE scala 1 : 500

SEZIONI TIPO PREDIMENSIONATE



IPOTESI DI CALCOLO

TERRAMESH VERDE TIPO TERRA
MAGLIA 8X10 FILO Ø 2.7/3.7 mm
H=0.73 m

Ø TERRENO RILEVATO STRUTTURALE +33"

Ø TERRENO FONDAZIONE +30"

C' RILEVATO STRUTTURALE E TERRENO FONDAZIONE =0

Q SOVRACCARICO +20kpa

(IN ASSENZA DI SOLLECITAZIONI
SISMICHE O PRESSIONI NEUTRE)

TABELLA MISURE STANDARD E COMBINAZIONI MAGLIA/FILO - TERRAMESH VERDE

	a	H (m)	L1 (m)	L (m)	B (m)	TIPO MAGLIA	DIAM. FILO RIVESTIMENTO PLASTICATO	
GREEN TERRAMESH	70"	0.76		3-4-5-6			Ø 2.7mm/3.7 mm	
	65"	0.73	0.65		3	8 x 10		GALMAC (Zn-Al 5%) + RIVEST. PLASTICATO
GREEN TERRAMESH LIGHT	45"	0.58		2-2.5-3-3.5-4			Ø 2.2 mm/3.2 mm	

I prodotti TMV e TMV LIGHT possono essere realizzati tipo Acqua e tipo Terra
Tipo Terra con rivestimento di fili in tessuto a maglia accoppiato a micro-nontessuto
e l'utilizzo di prodotti in rete metallica a doppia torsione

DIMENSIONI NOMINALI UNI EN 10223-3:2013
Linee Guida per la certificazione di idoneità tecnica all'impiego
e l'utilizzo di prodotti in rete metallica a doppia torsione

SEZIONE TIPO DI TERRA RINFORZATA MISTA (PARAMESH)

TERRAMESH VERDE + GEOGRIGLIA AD ALTA RESISTENZA

(SI USA QUANDO SERVONO RESISTENZE ELEVATE E GRANDI LUNGHEZZE DI ANCORAGGIO, GENERALMENTE PER H>6m.)

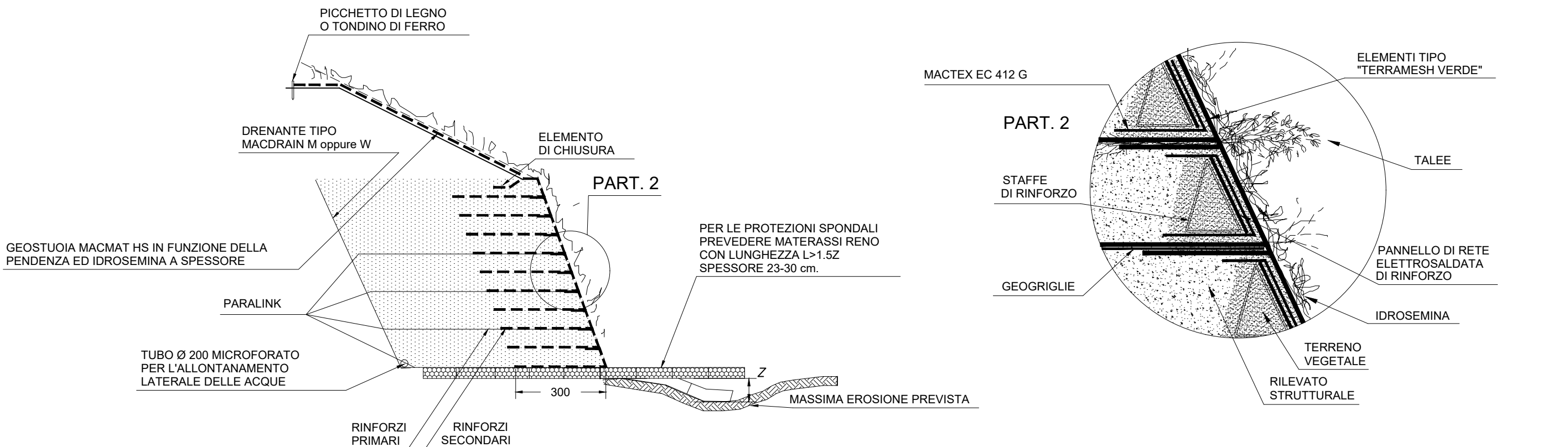


TABELLA MISURE STANDARD E COMBINAZIONI MAGLIA/FILO - TERRAMESH VERDE

	a	H (m)	L1 (m)	L (m)	B (m)	TIPO MAGLIA	DIAM. FILO RIVESTIMENTO PLASTICATO
GREEN TERRAMESH	70"	0.76		3-4-5-6			Ø 2.7mm/3.7 mm
	65"	0.73	0.65		3	8 x 10	
GREEN TERRAMESH LIGHT	45"	0.58		2-2.5-3-3.5-4			Ø 2.2 mm/3.2 mm

DIMENSIONI NOMINALI UNI EN 10223-3:2013
Linee Guida per la certificazione di idoneità tecnica all'impiego
e l'utilizzo di prodotti in rete metallica a doppia torsione

Dimensioni nominali - MATERASSI RENO

Maglia tipo	Diametro del Filo	Rivestimento protettivo
6 x 8	Ø 2.2 mm/3.2 mm	GALMAC (Zn-Al 5%) + Rivestimento PLASTICO

DIMENSIONI NOMINALI UNI EN 10223-3:2013
Linee Guida per la certificazione di idoneità tecnica all'impiego
e l'utilizzo di prodotti in rete metallica a doppia torsione

